

Група компаній «ТЕПЛОЕНЕРГО»



*З нами завжди тепло!*

більше 20 років досвіду



**КАТАЛОГ  
ОБЛАДНАННЯ  
СИСТЕМ ТЕПЛО  
І ВОДОПОСТАЧАННЯ**



# Група компаній «ТЕПЛОЕНЕРГО»



Корпорація «ТЕПЛОЕНЕРГО» вітчизняний виробник з більш ніж 20 літнім досвідом успішної роботи на ринках України, СНД, Європи та Азії в галузі будівництва та модернізації систем тепло-і водопостачання, підготовки та очищення води, автоматизації та диспетчеризації житлових, адміністративних, промислових і громадських споруд.

Все обладнання виготовляється в заводських умовах з проведенням вхідного контролю комплектуючих та вихідного контролю готової продукції. Вихідний контроль здійснюється службою ВТК на сертифікованому гідравлічному стенді протягом 30 хвилин з надлишковим тиском до 2,08 МПа.

Вся продукція виробництва «ТЕПЛОЕНЕРГО»™ сертифікована за стандартами якості ISO 9001, ISO 14001, виготовляється згідно технічних умов України (ТУ У 29.2-31777042-002:2005; ТУ У 28.3-31777042-001:2004; ТУ У 29.1-31111496-001:2005) і задовольняє вимоги Європейських сертифікатів відповідності.

## Чим ми займаємося:



Розрахунок і проектування



Виготовлення та поставка



Монтаж і пусконаладження



Сервісне обслуговування

## Наші переваги:

- ✓ Висока якість, надійність, довговічність і безвідмовність в роботі обладнання;
- ✓ Наявність української та європейської дозвільної документації та сертифікатів на підприємство і продукцію;
- ✓ Широкий спектр і типоряд обладнання, що випускається і постачається;
- ✓ Власне виробництво, оснащене сучасним обладнанням;
- ✓ Висококваліфіковані фахівці;
- ✓ Комплексний підхід у вирішенні поставлених завдань;
- ✓ Конкурентні ціни та система знижок;
- ✓ Короткі терміни виготовлення і постачання;
- ✓ Супровід будівельно-монтажних робіт, шеф-монтаж;
- ✓ Якісне та оперативне гарантійне та сервісне обслуговування.





# Модульні блоки та теплообмінники «ДАН»

Модульний блок (модульний ІТП) «ДАН» – комплекс пристроїв, призначених для приєднання систем теплоспоживання будівлі до джерела теплопостачання (теплова мережа, котельня, тощо) з метою автоматичного керування ними і дозволяє регулювати витрату теплової енергії та змінювати температурний і гідравлічний режими внутрішньобудинкової системи теплоспоживання.

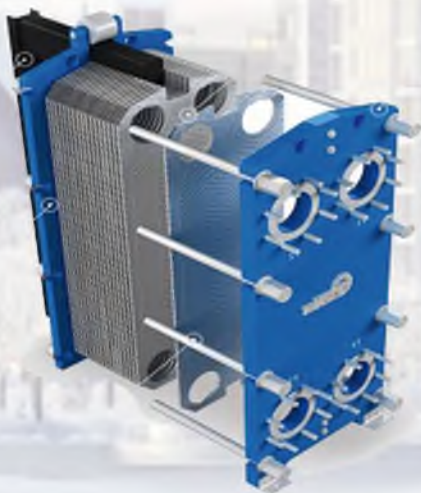
## Типи модульних блоків:

- модульний блок з приєднанням системи опалення (або вентиляції) *за залежною схемою*;
- модульний блок з приєднанням системи опалення (або вентиляції) *за незалежною схемою* через розбірний пластинчастий теплообмінник «ДАН»;
- модульний блок для системи *гарячого водопостачання*
- модульний блок *підживлення* системи опалення (або вентиляції) з використанням підвищувальних насосів.



## ПЕРЕВАГИ ЗАСТОСУВАННЯ МОДУЛЬНИХ БЛОКІВ «ДАН»

- економія споживання теплової енергії 10-15% завдяки погодозалежному автоматичному регулюванню подачі тепла конкретному споживачу;
- контроль параметрів теплоносія та як результат – автоматична підтримка комфортних умов мікроклімату в приміщеннях;
- захист внутрішньобудинкових мереж від виникнення аварійних ситуацій;
- сервісне та гарантійне обслуговування;
- скорочення термінів будівництва або реконструкції теплового пункту за рахунок використання готових блокових рішень;
- компактність розміщення обладнання із забезпеченням зручності його обслуговування;
- зниження витрат на монтажні і пуско-налагоджувальні роботи;
- повний комплект супровідної документації;
- можливість встановлення в модульному блоці вузлів комерційного обліку теплової енергії та/або холодної води.



Основним елементом модульних блоків (модульних ІТП) є розбірні теплообмінники «ДАН», що виготовляються згідно з ТУ У 28.3-31777042-001-2004 від 01.10.2004 та мають відповідні українські та європейські сертифікати. Розбірні теплообмінники компактні, ефективні, зручні в експлуатації та ремонті. Кожен елемент конструкції теплообмінника може бути замінений окремо. Гарантія на теплообмінники нашого виробництва складає 2 роки а термін експлуатації сягає 25.



# Насосні станції підвищення тиску і пожежога- сіння «Світязь»

Насосні станції «Світязь» зручні для монтажу – поставляються повністю укомплектованими та *готовими до підключення*. Кожна насосна станція складається з 2-6 насосів (Wilo або Grundfos), з'єднаних паралельно, шафи управління, запірної арматури та спільної рами-основи. Кожна установка «Світязь» проходить тестування у заводських умовах.

## *Технічні характеристики:*

**Напір:** від 10 до 145 м (на більший натиск - на вимогу)

**Витрата:** від 0,8 до 600 м<sup>3</sup>/ч

**Кількість насосів:** від 2 до 6

**Максимальний робочий тиск:** 16 бар

Спеціальне виконання: 25 бар

**Макс. вхідний підпір:** 6 бар

**Частота обертання двигуна насоса:** 2900 об/ хв.

**Напруга:** 3x400 В / 50 Гц + 6% / 10%

**Клас захисту:** IP 54 тиску

## *Переваги насосних станцій підвищення тиску і пожежога- сіння «Світязь»:*

- Сертифіковані в Україні та виготовляються згідно ТУ У 29.1-31111496-001: 2005
- Використання високоякісних комплектуючих провідних європейських виробників.
- Економія електроенергії за рахунок використання частотного перетворювача.
- Висока надійність.
- Гнучка конфігурація за запитом Замовника.
- Компактна конструкція.
- Простий монтаж. Насосні станції поставляються готові до підключення.
- Повна автоматизація.
- Сервісне обслуговування.
- Гарантія 2 роки.
- Термін виготовлення: 2 дня з моменту 100% комплектації

## *Сфери застосування:*

- ✓ Підвищення тиску *в системах* холодного і гарячого *водопостачання* в житлових і громадських будівлях
- ✓ Промислове водопостачання та охолодження, технологічні процеси
- ✓ Системи *пожежога-сіння*
- ✓ Комунальне господарство
- ✓ Сільське господарство





# Мембранні розширювальні баки DAN-WATES

Наша компанія спільно з турецькою компанією «WATES» виробляє мембранні баки під торговою маркою DAN-WATES і реалізує їх на ринку України вже протягом 18 років.

Розширювальні баки DAN-WATES для закритих систем відносяться до обладнання, що працює під тиском, і відповідають нормам Європейської Директиви 97/23 / ЄС .

Об'єм баків: від 8 до 10000 літрів

Баки розраховані на тиск: від 6 до 25 бар

Мембрана баків – змінні

Матеріал мембрани – EPDM, в баках об'ємом від от 3000 літрів і більше – BUTYL



*Всі баки виготовлені з високоякісного металу мають відповідну товщину, антибактеріальне та антикорозійне спеціальне внутрішнє покриття.*

## СФЕРИ ЗАСТОСУВАННЯ МЕМБРАННОГО БАКА

**Системи опалення.** При нагріванні котла температура рідини-теплоносія в ньому підвищується і рідина розширюється. Рідина практично нестислива, і якщо система опалення не буде оснащена додатковим пристроєм, що дозволяє відвести додатковий обсяг, то неминуче відбудеться її руйнування.

**Системи водопостачання та підвищення тиску.** Баки застосовуються для виключення «гідроударів» і зниження частоти включення насосів. Споживач використовує деякий корисний об'єм води з бака, не включаючи при цьому насос.

**Системи кондиціонування та холодопостачання.** Баки застосовуються для компенсації обсягу розширення системи. Можуть використовуватися в системах з наповненням етиленгліколевою сумішшю та іншими рідинами (холодоагенти та ін.).

**Системи пожежогасіння.** Мембранні баки можуть використовуватися як ємності з вогнегасної рідиною в системах пожежогасіння.

**Резервні баки** в тих випадках, коли відключається електрика.

Гідравлічні баки використовуються в побутових, промислових і сільськогосподарських **системах водопостачання.**





# Додаткове обладнання

**Гідравлічний вирівнювач (гідрострілка)** - застосовується для гідравлічного розділення потоків. Функцією гідравлічного зрівнювача, є розділення котлового (первинного) та опалювального (вторинного) контурів системи теплопостачання. При цьому для кожного контуру зберігаються свої умови циркуляції теплоносія. Додатково гідравлічний зрівнювач виконує ще дві додаткові функції - видалення повітря і шламу, за рахунок встановлення фільтрів в кожному контурі.



**Грязьовик (фільтр грубої очистки)** призначений для очищення води від нерозчинних домішок, які представляють собою магнітні часточки (продукти корозії), часточки піску, глини, органіки, накипу, повітря, що потрапили з природного джерела або утворилися в результаті використання води в технологічному процесі.



Грязьовики в основному застосовуються в теплових мережах і самостійних котельнях. Також використання грязьовиків можливе на підприємствах усіх галузей промисловості і об'єктах народного господарства, де є системи теплопостачання, холодне та/або гаряче водопостачання.

**Розподільчі колектори** або по-іншому сантехнічні **гребінки** відносяться до спеціальних розподільчих пристроїв, призначених для вбудовування в систему холодного і гарячого водопостачання або систему опалення. За своєю будовою це металева гребінка обладнана контурами, призначеними для підключення до неї всіх опалювальних приладів будинку, з метою регулювання обсягу, температури і тиску подачі теплоносія.



Крім типових виробів, ми так само **приймаємо замовлення на проектування та виготовлення унікальних виробів** відповідно до ваших потреб. Вироби з металу на замовлення - затребуваний напрямок нашої компанії. Протягом багатьох років ми співпрацюємо з будівельними компаніями і замовниками - кінцевими споживачами і маємо великий досвід виконання індивідуальних замовлень. Сучасний парк обладнання дозволяє організувати серійне виробництво великих партій деталей, дрібносерійне виробництво, а також виготовляти складні штучні вироби.



# Реалізовані проекти



## Промислові об'єкти

- Заводи «Фармак», «Оболонь», «Ятрань»
- Обухівський картонно-бумажний комбінат
- Броварський завод будівних конструкцій
- Коньячний завод «Таврія»
- Борщатківський хіміко-фармацевтичний завод



## Житлові будівлі, зведені компаніями

- УКРБУД
- ДБК4;
- Stolitsa Group;
- Київміськбуд;
- Perfect Group;
- АРКАДА;
- ЗЗБК ім. Ковальської;



## Адміністративні будівлі

- Адміністрація президента України
- «Будинок з химерами»
- Міністерство транспорту України
- Клуб Кабінету Міністрів
- Головне управління містобудування та архітектури м. Києва



## Об'єкти освіти, культури та спорту

- КПІ ім. Ігоря Сікорського
- Києво-Могилянська академія
- Святодуховний Почаєвський Скит
- Стадіон Спартак
- Театр на Подолі



## Та багато інших об'єктів:

- Санаторії закарпаття, Пуші-Водиці - «1 травня», «Днепр», «Синяк»
- Готелі «Опера», «Ялта», «Театральний»
- Київський Інститут травматології та ортопедії, Центр серця та інші медичні заклади
- Супермаркети, лікарні, магазини та торгові центри по всій країні

## Контакти

Офіс: Україна, 03190, г. Киев, ул. Даниила Щербаковского 4

Производство: Україна, 08113, Киевская область, с. Петрушки, ул. Мира 25В

+38 050 382 76 00, +38 050 382 75 51

[industry.teploenergo@gmail.com](mailto:industry.teploenergo@gmail.com), [tender@teploenergo.com.ua](mailto:tender@teploenergo.com.ua)

[www.teploenergo.com.ua](http://www.teploenergo.com.ua)